

令和6年度上半期 鷹栖町の財政運営の状況

地方自治法（昭和22年法律第67号）第243条の3第1項及び鷹栖町財政状況の作成及び公表に関する条例（昭和57年条例第16号）第3条第2項の規定に基づき、令和6年度上半期（令和6年4月1日から令和6年9月30日まで）の財政状況を次のとおり公表します。

鷹 栖 町

令和6年10月

目次

第1	令和6年度財政運営の状況	1
1	一般会計	1
2	特別会計	4
第2	住民の負担状況	5
第3	財産公債及び一時借入金の現在高	6
1	財産の状況	6
2	町債の状況	8
3	一時借入金の現在高	8
第4	令和5年度決算の状況	9
1	財政健全化法に基づく健全化比率について	9
2	一般会計	9
3	特別会計	13

第1 令和6年度財政運営の状況

1 一般会計

令和6年度の上半期一般会計は、当初予算72億6,100万円でありましたが、その後5月から9月までに計3回の補正を行い、9月末の予算現額は75億7,661万3千円となっています。

(1) 歳入予算の状況

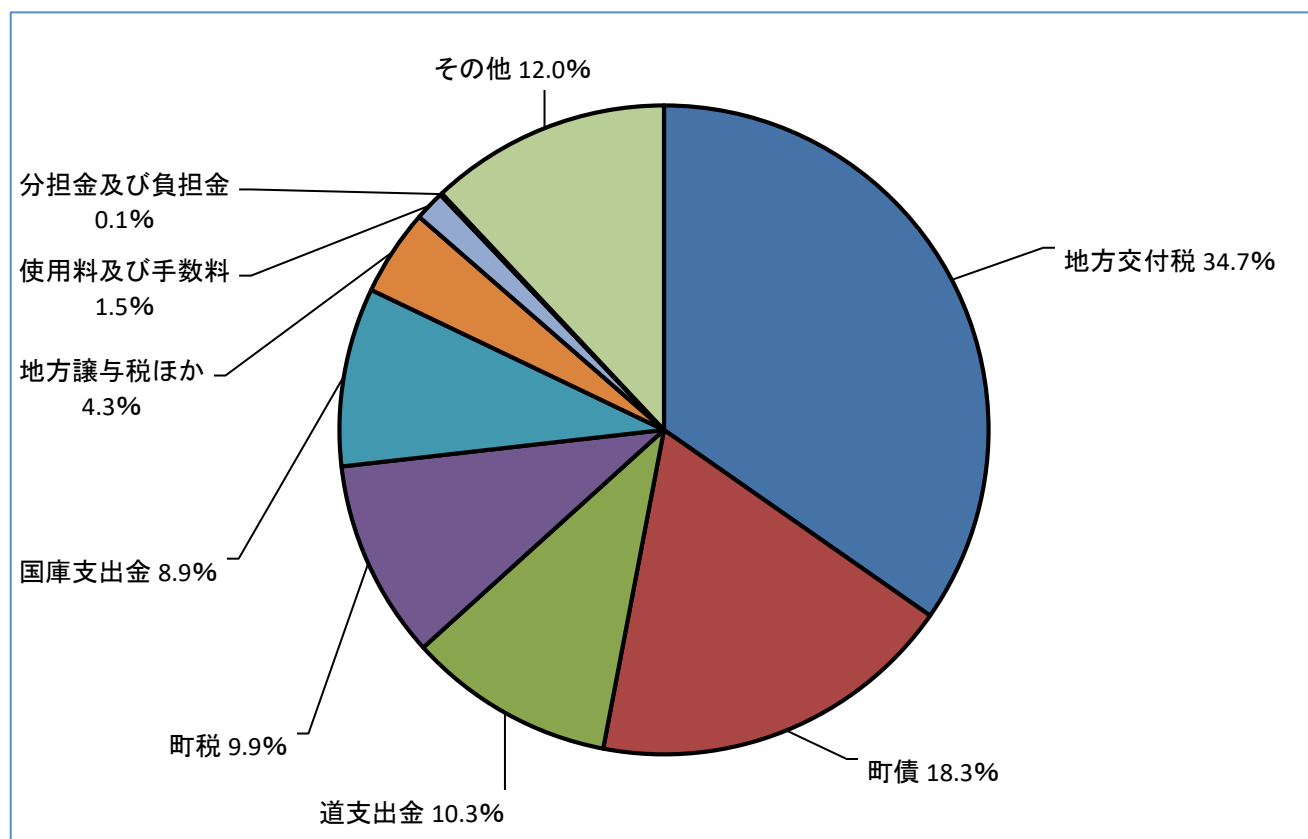
令和6年度上半期の歳入予算額及び収入状況については、第1表及び第2表のとおりです。

第1表 令和6年度一般会計歳入予算の状況（9月30日現在）

(単位：千円)

区 分	令和6年度					令和5年度		比 較	
	当初予算額	上半期における補正額	計 A	構成比 (%)	前年度からの繰越額	予算額 B	構成比 (%)	A-B C	C/B (%)
町税	780,359	△26,648	753,711	9.9	0	772,214	12.6	△18,503	△2.4
地方譲与税ほか	297,482	26,648	324,130	4.3	0	278,540	4.5	45,590	16.4
地方交付税	2,628,000	0	2,628,000	34.7	0	2,535,000	41.4	93,000	3.7
分担金及び負担金	6,599	0	6,599	0.1	0	3,692	0.1	2,907	78.7
使用料及び手数料	114,670	0	114,670	1.5	0	106,526	1.7	8,144	7.6
国庫支出金	569,856	101,716	671,572	8.9	23,240	575,320	9.4	96,252	16.7
道支出金	669,156	112,013	781,169	10.3	0	647,263	10.6	133,906	20.7
町債	1,356,700	26,700	1,383,400	18.3	11,000	377,800	6.2	1,005,600	266.2
その他	838,178	75,184	913,362	12.0	5,602	825,933	13.5	87,429	10.6
計	7,261,000	315,613	7,576,613	100.0	39,842	6,122,288	100.0	1,454,325	23.8

第1図 令和6年度一般会計歳入の構成比率



第2表 令和6年度一般会計収入状況（9月30日現在）

（単位：千円）

区 分	令和6年度			令和5年度			比較		
	予算現額 (繰越額を 含む)	収入済額	収入率 (%)	予算現額 (繰越額を 含む)	収入済額	収入率 (%)	予算現額 (繰越額を 含む)	収入済額	収入率 (%)
町税	753,711	430,088	57.1	772,214	425,250	55.1	△18,503	4,838	2.0
地方譲与税ほか	324,130	174,018	53.7	278,540	140,396	50.4	45,590	33,622	3.3
地方交付税	2,628,000	1,788,734	68.1	2,535,000	1,764,109	69.6	93,000	24,625	△1.5
分担金及び負担金	6,599	2,752	41.7	3,692	2,614	70.8	2,907	138	△29.1
使用料及び手数料	114,670	52,531	45.8	106,526	53,112	49.9	8,144	△581	△4.1
国庫支出金	694,812	165,559	23.8	600,420	136,214	22.7	94,392	29,345	1.1
道支出金	781,169	234,924	30.1	665,913	91,837	13.8	115,256	143,087	16.3
町債	1,394,400	0	0.0	396,800	0	0.0	997,600	0	0.0
その他	918,964	349,360	38.0	844,477	366,878	43.4	74,487	△17,518	△5.4
計	7,616,455	3,197,966	42.0	6,203,582	2,980,410	48.0	1,412,873	217,556	△6.0

（2）歳出予算の状況

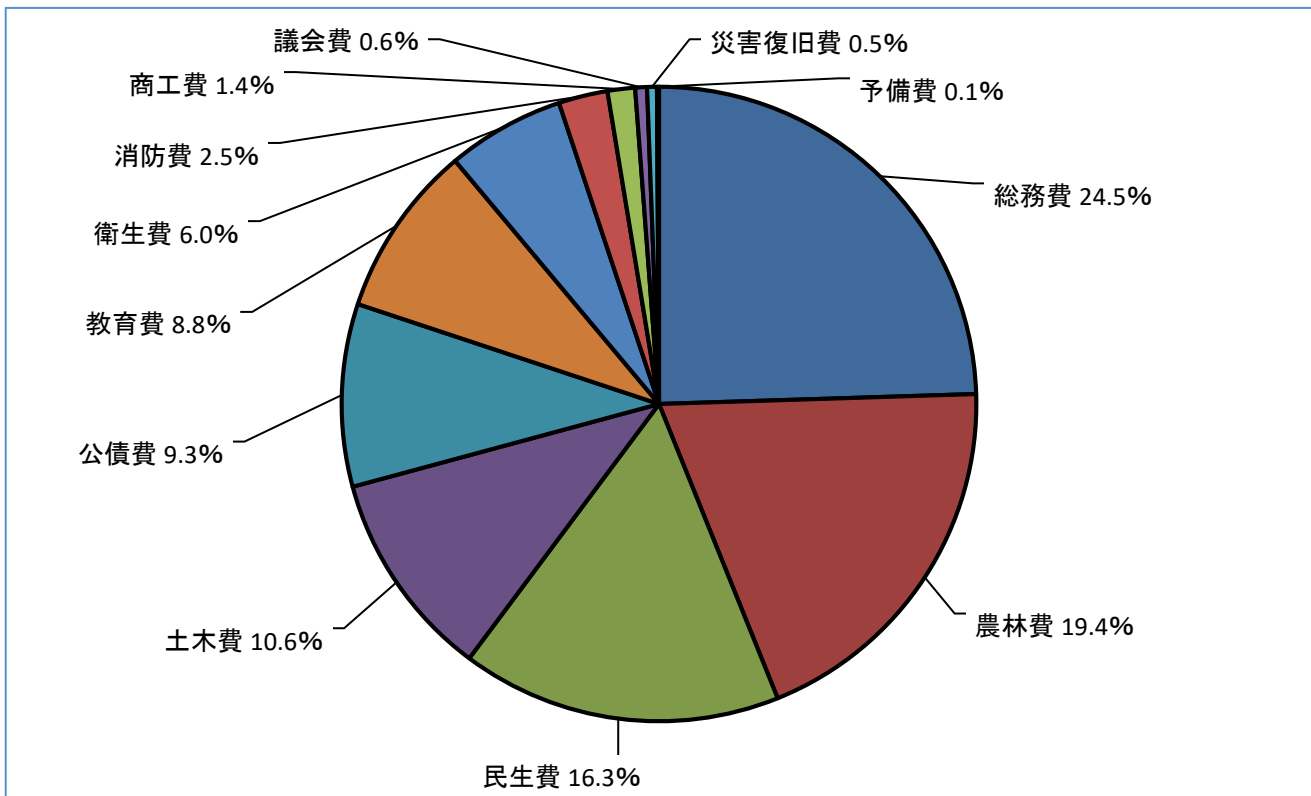
令和6年度上半期の歳出予算額及び支出状況については、第3表及び第4表のとおりです。

第3表 令和6年度一般会計歳出予算の状況（9月30日現在）

（単位：千円）

区 分	令和6年度						令和5年度		比 較	
	当初予算額	上半期にお ける補正額	流用増減	計 A	構成比 (%)	前年度か らの繰越 額	予算額 B	構成比 (%)	A-B C	C/B (%)
議会費	48,460	432	0	48,892	0.6	0	48,066	0.8	826	1.7
総務費	1,767,929	94,969	390	1,863,288	24.5	21,440	1,730,356	28.2	132,932	7.7
民生費	1,208,083	22,976	1,320	1,232,379	16.3	0	1,066,684	17.4	165,695	15.5
衛生費	446,012	9,679	0	455,691	6.0	2,402	471,446	7.7	△15,755	△3.3
農林費	1,353,618	114,795	0	1,468,413	19.4	0	728,937	11.9	739,476	101.4
商工費	75,694	28,000	0	103,694	1.4	0	46,040	0.8	57,654	125.2
土木費	799,054	2,000	394	801,448	10.6	16,000	652,346	10.7	149,102	22.9
消防費	191,026	0	0	191,026	2.5	0	183,151	3.0	7,875	4.3
教育費	658,947	8,662	0	667,609	8.8	0	446,135	7.3	221,474	49.6
災害復旧費	500	34,100	1,601	36,201	0.5	0	1,014	0.0	35,187	3,470.1
公債費	701,677	0	0	701,677	9.3	0	741,191	12.1	△39,514	△5.3
予備費	10,000	0	△3,705	6,295	0.1	0	6,922	0.1	△627	△9.1
計	7,261,000	315,613	0	7,576,613	100.0	39,842	6,122,288	100.0	1,454,325	23.8

第2図 令和6年度一般会計歳出の構成比率



第4表 令和6年度一般会計支出状況（9月30日現在）

（単位：千円）

区 分	令和6年度			令和5年度			比較		
	予算現額 (繰越額を 含む)	支出済額	支出率 (%)	予算現額 (繰越額を 含む)	支出済額	支出率 (%)	予算現額 (繰越額を 含む)	支出済額	支出率 (%)
議会費	48,892	25,315	51.8	48,066	24,356	50.7	826	959	1.1
総務費	1,884,728	730,197	38.7	1,738,450	655,446	37.7	146,278	74,751	1.0
民生費	1,232,379	485,963	39.4	1,066,684	478,249	44.8	165,695	7,714	△5.4
衛生費	458,093	133,184	29.1	471,446	143,694	30.5	△13,353	△10,510	△1.4
農林費	1,468,413	927,044	63.1	757,937	306,034	40.4	710,476	621,010	22.7
商工費	103,694	26,905	25.9	60,040	19,335	32.2	43,654	7,570	△6.3
土木費	817,448	150,486	18.4	681,446	132,982	19.5	136,002	17,504	△1.1
消防費	191,026	90,763	47.5	183,151	87,037	47.5	7,875	3,726	0.0
教育費	667,609	276,963	41.5	447,235	140,444	31.4	220,374	136,519	10.1
災害復旧費	36,201	0	0.0	1,014	0	0.0	35,187	0	0.0
公債費	701,677	355,922	50.7	741,191	368,032	49.7	△39,514	△12,110	1.0
予備費	6,295	0	0.0	6,922	0	0.0	△627	0	0.0
計	7,616,455	3,202,742	42.1	6,203,582	2,355,609	38.0	1,412,873	847,133	4.1

2 特別会計

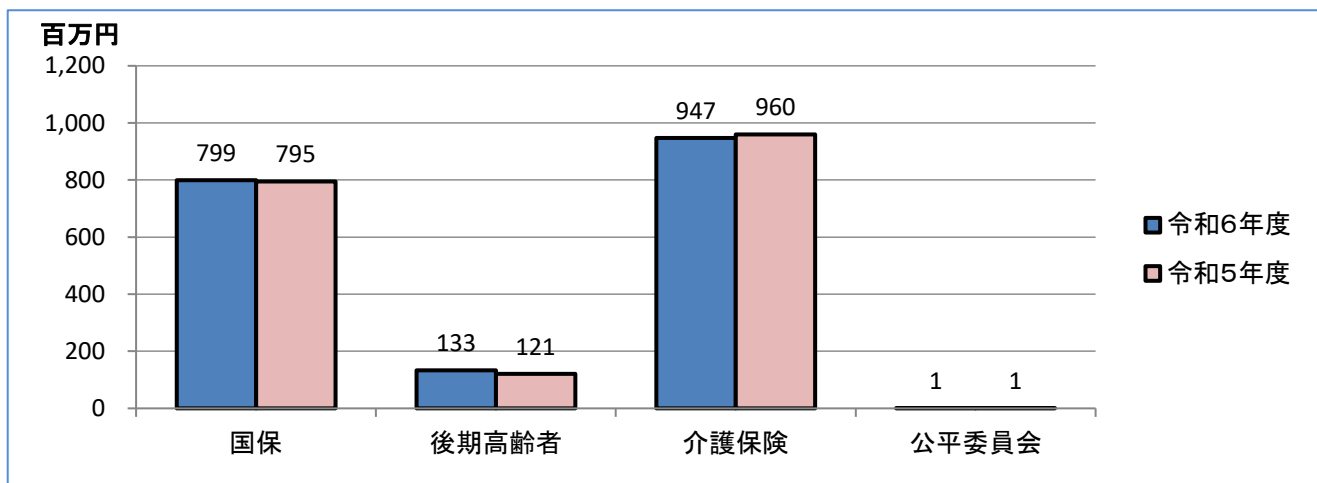
国民健康保険特別会計など4特別会計に係る上半期の予算の状況は、第5表及び第6表に示すとおりです。

第5表 令和6年度特別会計予算の状況（9月30日現在）

（単位：千円）

区 分	令和6年度				令和5年度	比 較	
	当初予算額	上半期における補正額	計 A	前年度からの繰越額	予算額 B	A－B C	C/B (%)
国民健康保険（事業勘定）特別会計	798,467	413	798,880	0	795,051	3,829	0.5
後期高齢者医療特別会計	133,370	0	133,370	0	120,959	12,411	10.3
介護保険特別会計	917,580	29,442	947,022	0	960,193	△13,171	△1.4
公平委員会特別会計	1,400	0	1,400	0	1,250	150	12.0

第3図 令和6年度特別会計予算の対前年比較（繰越含む）



第6表 令和6年度特別会計収入支出の状況（9月30日現在）

（単位：千円）

区 分		国民健康保険 （事業勘定） 特別会計	後期高齢者医 療特別会計	介護保険特別 会計	公平委員会特 別会計
令和 6 年度	A				
	予算現額（繰越含）	798,880	133,370	947,022	1,400
	収入済額	305,450	39,574	499,661	1,813
	収入率（%）	38.2	29.7	52.8	129.5
	支出済額	303,635	36,950	370,468	175
	支出率（%）	38.0	27.7	39.1	12.5
令和 5 年度	B				
	予算現額（繰越含）	795,051	120,959	960,193	1,250
	収入済額	309,988	36,288	521,878	1,688
	収入率（%）	39.0	30.0	54.4	135.0
	支出済額	311,227	37,537	345,063	1,173
	支出率（%）	39.1	31.0	35.9	93.8
比 較	A				
	予算現額（繰越含）	3,829	12,411	△13,171	150
	収入済額	△4,538	3,286	△22,217	125
	収入率（%）	△0.8	△0.3	△1.6	△5.5
	B	支出済額	△7,592	△587	25,405
	支出率（%）	△1.1	△3.3	3.2	△81.3

第2 住民の負担状況 (令和6年9月30日現在)

町税は、町政運営のために欠くことのできない財源であり、歳入予算総額の約13%を占めています。

令和6年9月末の予算額で見ますと、町税の予算額は753,116千円(滞納繰越分と国有資産等所在市町村交付金を除く)となっていますので、これを令和6年9月末の人口(6,471人)及び世帯数(3,078世帯)で割りますと、町民1人当たり116,383円、1世帯当たり244,677円の負担となっています。

令和6年9月30日現在の住民基本台帳

住民基本台帳人口	6,471人
住民基本台帳世帯数	3,078世帯

町税の負担状況

区 分	令和6年度予算現額 千円	町民1人当たり負担額 円	町民1世帯当たり負担額 円	構成比 %
1 町民税	262,706	40,597	85,350	34.9
2 固定資産税	404,000	62,432	131,254	53.6
3 軽自動車税	24,810	3,834	8,060	3.3
4 町たばこ税	35,000	5,409	11,371	4.6
5 都市計画税	26,600	4,111	8,642	3.5
計	753,116	116,383	244,677	100.0

第3 財産公債及び一時借入金の現在高

1 財産の状況

町が所有している土地、建物、有価証券、出資による権利などの公有財産、特定の目的のために財産を維持し、資金を積み立て又は定額の資金を運用するための基金などの状況は次のとおりです。

(1) 公有財産

第7表 土地及び建物の状況

(単位：㎡)

区 分		令和5年度		令和4年度		比較	
		土地	建物	土地	建物	土地	建物
行政財産	公 用	14,397.64	3,919.83	14,397.64	3,919.83	0.00	0.00
	公共用	6,362,672.70	65,458.17	6,363,836.70	65,458.17	△1,164.00	0.00
	計	6,377,070.34	69,378.00	6,378,234.34	69,378.00	△1,164.00	0.00
普通財産		4,756,776.74	2,030.49	5,486,047.96	2,030.49	△729,271.22	0.00
計		11,133,847.08	71,408.49	11,864,282.30	71,408.49	△730,435.22	0.00

第8表 有価証券の状況

(単位：円)

区 分	令和5年度	令和4年度	比較
株券	91,500,000	91,500,000	0

第9表 出資による権利の状況

(単位：円)

区 分	令和5年度	令和4年度	比較
出資金	282,518,205	280,909,030	1,609,175

第10表 物品の状況

(単位：台)

区 分	令和5年度	令和4年度	比較
車両	59	59	0

第11表 債券の状況

(単位：円)

区 分	令和5年度	令和4年度	比較
貸付金	2,000,000	2,000,000	0

第12表 基金の状況

(単位：円)

区 分	令和5年度	令和4年度	比較	備考
財政調整基金	913,423,333	776,412,808	137,010,525	
減債基金	306,372,892	293,296,610	13,076,282	
過疎地域自立促進特別事業基金	1	1	0	
公共施設修繕等基金	286,939,548	286,176,410	763,138	
ふるさと創生事業基金	0	0	0	
ふるさとまちづくり応援基金	171,606,926	176,756,988	△5,150,062	
文化事業振興基金	72,468,944	69,819,595	2,649,349	
福祉保健文化賞基金	4,212,903	4,210,400	2,503	
ふれあい基金	42,501,938	47,230,301	△4,728,363	
剣道振興基金	2,037,639	2,037,581	58	
少年野球振興基金	1,029,384	1,029,355	29	
体育振興基金	20,243,390	20,230,773	12,617	
文化賞並びにスポーツ賞顕彰基金	1,094,078	1,094,047	31	
地域福祉基金	80,706,936	80,656,635	50,301	
ふるさと・水と土保全基金	10,086,861	10,245,475	△158,614	
農産加工施設整備基金	1,721,396	1,721,351	45	
墓地管理基金	3,244,386	3,211,662	32,724	
森林環境譲与税基金	1,413,201	1,634,974	△221,773	
新型コロナウイルス感染症緊急特別融資利子補給基金	1,583,936	2,690,037	△1,106,101	
新型コロナウイルス感染症農業金融利子補給基金	297,609	410,248	△112,639	
地域づくり研修費貸付基金	5,000,000	5,000,000	0	
修学基金	40,000,000	40,000,000	0	うち貸付金9,305,495円
公営住宅敷金管理基金	16,003,350	16,441,991	△438,641	
土地開発基金	109,394,740	109,333,435	61,305	うち土地64,466,210円、貸付金43,000,000円
国民健康保険特別会計財政調整	69,236,873	85,195,531	△15,958,658	
介護保険特別会計介護給付準備基金	56,156,432	22,387,474	33,768,958	

2 町債の状況

令和5年度末における町債（町の借金）の現在高は56億517万円であり、町民一人当たりによると85万7,191円となります。

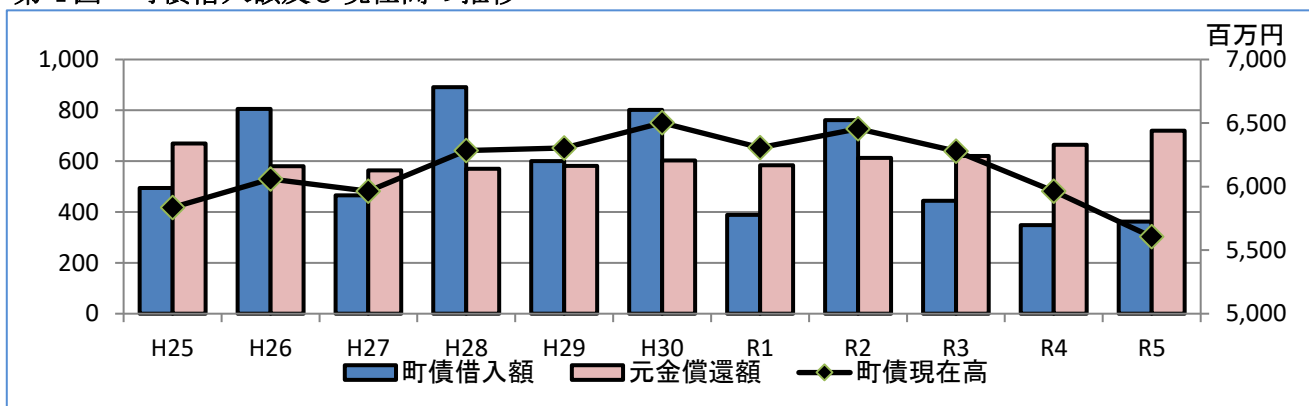
また、上記の現在高より、普通交付税算入見込額（国が保障してくれる町債の元利償還に必要な財源）を除いた実質残高は16億6,374万9千円であり、町民1人当たりによると25万4,435円となります。
※令和6年3月31日現在の人口6,539人で計算

第13表 町債の事業別現在高

（単位：千円）

区分	令和5年度末 現在高 A	構成比 (%)	令和4年度末 現在高 B	構成比 (%)	比較 A - B
一般公共事業債	34,410	0.6	37,678	0.6	△3,268
防災・減災・国土強靱化緊急対策事業債	12,900	0.2	12,900	0.2	0
公営住宅建設事業債	416,620	7.4	429,406	7.2	△12,786
災害復旧事業債	9,347	0.2	13,470	0.2	△4,123
(1) 単独災害復旧事業債	8,732	0.2	12,554	0.2	△3,822
(2) 補助災害復旧事業債	615	0.0	916	0.0	△301
学校教育施設等整備事業債	187,286	3.3	209,788	3.5	△22,502
社会福祉施設整備事業債	8,700	0.2	10,150	0.2	△1,450
一般廃棄物処理事業債	0	0.0	11,511	0.2	△11,511
一般補助施設整備等事業債	90	0.0	178	0.0	△88
施設整備等事業債（一般財源化分）	4,292	0.1	13,900	0.2	△9,608
一般単独事業債	733,685	13.1	697,162	11.7	36,523
過疎対策事業債	2,414,701	43.1	2,559,049	42.9	△144,348
公有林整備事業債	234,225	4.2	238,563	4.0	△4,338
財源対策債	3,697	0.1	7,241	0.1	△3,544
減税補てん債	2,120	0.0	3,670	0.1	△1,550
臨時財政対策債	1,535,952	27.4	1,711,233	28.8	△175,281
減収補てん債	7,145	0.1	7,145	0.1	0
計 a	5,605,170	100.0	5,963,044	100.0	△357,874
普通交付税算入見込額 b	3,941,421		4,160,779		△219,358
実質残高 a - b	1,663,749		1,802,265		△138,516
町民一人当たり残高（円）	857,191		889,343		△32,152
町民一人当たり実質残高（円）	254,435		268,794		△14,359

第4図 町債借入額及び現在高の推移



3 一時借入金の現在高

一時借入金は、予算を執行するにあたり一時的に銀行等から借入を行い、支払に充てる借入金です。

借り入れることができる最高額は、議会の議決を得るものであり、令和6年度の上限額は9億円となっています。

第4 令和5年度決算の状況

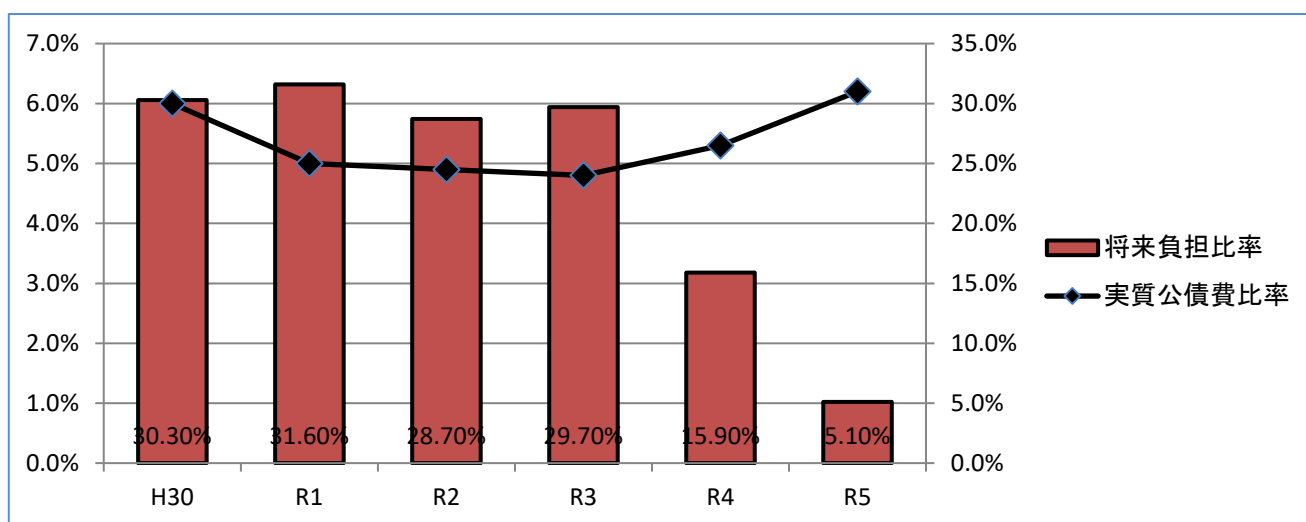
1 財政健全化法に基づく健全化比率について

「地方公共団体の財政の健全化に関する法律」の施行により、決算数値から財政状況を示す「健全化判断比率」等について、公表が義務付けられています。

令和5年度決算に基づく鷹栖町の健全化判断比率は、財政規律の維持と適切な財政運営により、前年度に引き続き、早期健全化を求められる基準を下回る健全な比率を維持しています。

	実質赤字比率	連結実質赤字比率	実質公債費比率	将来負担比率
鷹栖町の比率	—	—	6.2%	5.1%
早期健全化基準	15.00%	20.00%	25.0%	350.0%
財政再生基準	20.00%	30.00%	35.0%	—
備考	220,212千円の黒字	620,770千円の黒字		

第5図 実質公債費比率及び将来負担比率の推移



2 一般会計

一般会計の令和5年度決算は、65億180万9千円の歳入に対し、62億7,780万8千円の歳出となり、歳入歳出の差引額は2億2,400万1千円の黒字となりました。

また、差引額から翌年度へ繰越すべき財源を除いた実質収支額は、2億1,839万9千円の黒字となりました。

第14表 令和5年度一般会計決算の状況

(単位：千円)

区分	令和5年度 A	令和4年度 B	比較 A-B
予算額	6,601,448	6,709,182	△107,734
歳入決算額	6,501,809	6,568,110	△66,301
収入率 (%)	98.5	97.9	0.6
歳出決算額	6,277,808	6,286,193	△8,385
支出率 (%)	95.1	93.7	1.4
歳入歳出決算額差引額	224,001	281,917	△57,916
翌年度へ繰越すべき財源	5,602	15,270	△9,668
実質収支額	218,399	266,647	△48,248
単年度収支額	△48,248	90,391	△138,639
財政調整基金積立金	137,011	141,694	△4,683
財政調整基金積立金取崩額	0	0	0
実質単年度収支額	88,763	232,085	△143,322

(1) 歳入

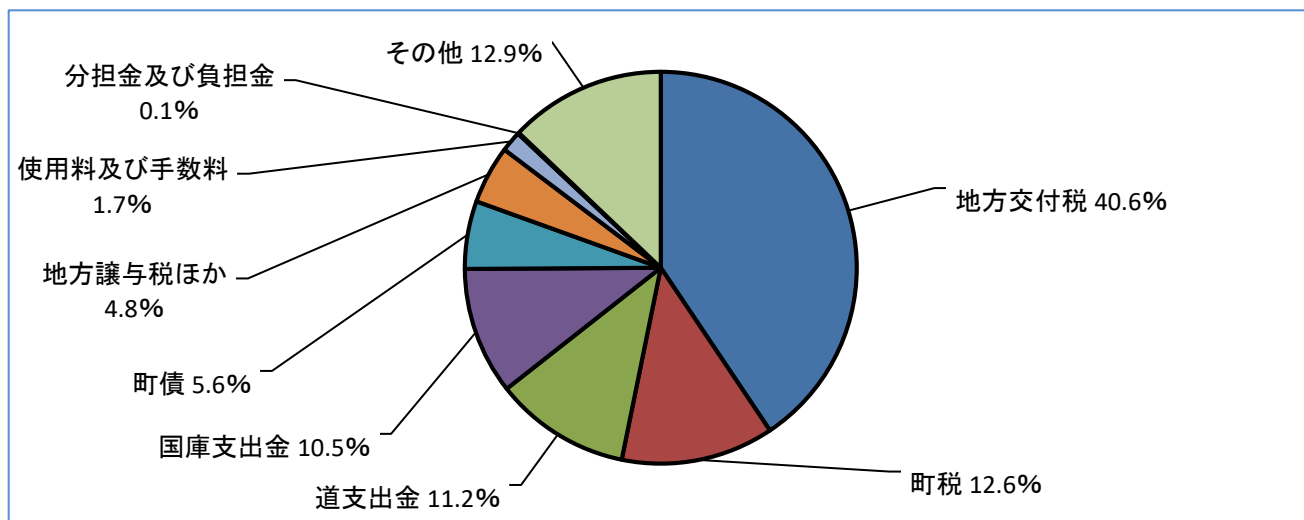
歳入の決算額は、国庫支出金（17.7%）が減少し、地方譲与税ほか（5.3%）及び町債（4.0%）等の増加を含め、前年比6,630万1千円の増となっています。

第15表 令和5年度一般会計歳入の構成及び増減の状況

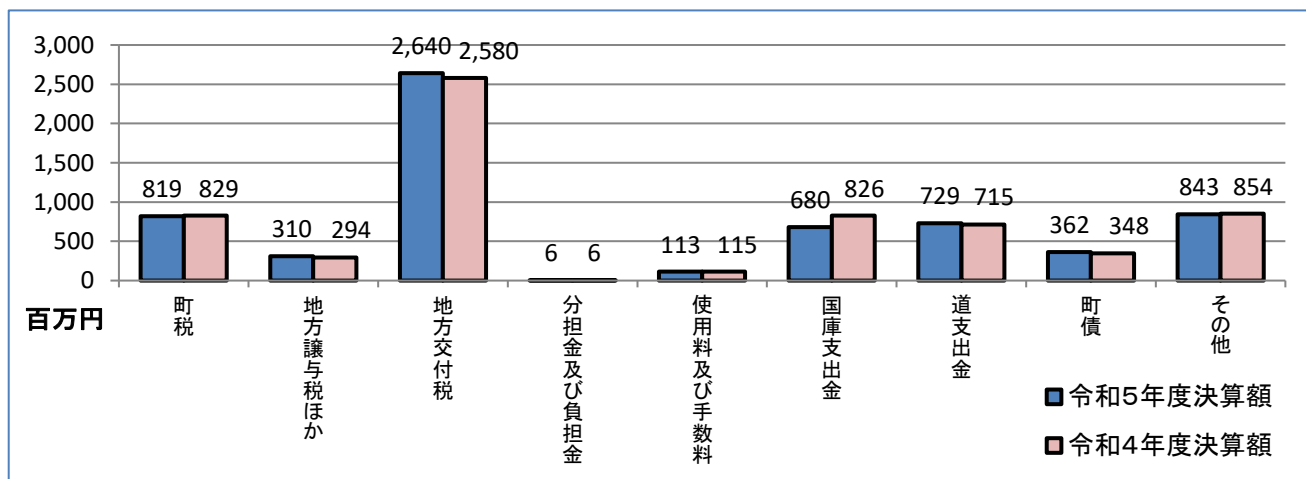
(単位：千円)

区 分	令和5年度		令和4年度		比較	
	決算額 A	構成比 (%)	決算額 B	構成比 (%)	A-B C	C/B (%)
町税	818,576	12.6	829,243	12.6	△10,667	△1.3
地方譲与税ほか	309,550	4.8	293,917	4.5	15,633	5.3
地方交付税	2,639,993	40.6	2,580,166	39.3	59,827	2.3
分担金及び負担金	6,362	0.1	6,427	0.1	△65	△1.0
使用料及び手数料	112,807	1.7	114,775	1.7	△1,968	△1.7
国庫支出金	679,833	10.5	826,337	12.6	△146,504	△17.7
道支出金	729,203	11.2	715,129	10.9	14,074	2.0
町債	362,456	5.6	348,458	5.3	13,998	4.0
その他	843,029	12.9	853,658	13.0	△10,629	△1.2
計	6,501,809	100.0	6,568,110	100.0	△66,301	△1.0

第6図 令和5年度一般会計歳入の構成比率



第7図 令和5年度一般会計歳入の対前年度比較



第16表 令和5年度一般会計歳入決算の状況

(単位：千円)

区 分	予算額 A	調定額 B	収入済額 C	不能欠損 額	収入未済 額	収入率 (%)		
						B/A	C/A	C/B
町税	805,479	820,726	818,576	108	2,042	101.9	101.6	99.7
地方譲与税ほか	309,661	309,550	309,550	0	0	100.0	100.0	100.0
地方交付税	2,639,993	2,639,993	2,639,993	0	0	100.0	100.0	100.0
分担金及び負担金	3,692	6,362	6,362	0	0	172.3	172.3	100.0
使用料及び手数料	107,176	112,856	112,807	0	49	105.3	105.3	100.0
国庫支出金	711,490	679,833	679,833	0	0	95.6	95.6	100.0
道支出金	753,821	729,203	729,203	0	0	96.7	96.7	100.0
町債	391,656	362,456	362,456	0	0	92.5	92.5	100.0
その他	878,480	844,860	843,029	45	1,786	96.2	96.0	99.8
計	6,601,448	6,505,839	6,501,809	153	3,877	98.6	98.5	99.9

(2) 歳出

歳出の決算額は、前年度決算額と比較すると総計では838万5千円の減(0.1%)となっています。なお、企業立地推進事業等により商工費は増加(68.9%)しております。

第17表 令和5年度一般会計歳出の構成及び増減の状況

(単位：千円)

区 分	令和5年度		令和4年度		比較	
	決算額 A	構成比 (%)	決算額 B	構成比 (%)	A-B C	C/B (%)
議会費	46,691	0.7	47,040	0.7	△349	△0.7
総務費	1,850,692	29.5	1,971,525	31.5	△120,833	△6.1
民生費	1,052,726	16.8	1,072,765	17.1	△20,039	△1.9
衛生費	460,807	7.3	462,033	7.3	△1,226	△0.3
農林費	771,876	12.3	741,161	11.8	30,715	4.1
商工費	103,511	1.6	61,270	1.0	42,241	68.9
土木費	652,890	10.4	629,097	10.0	23,793	3.8
消防費	175,918	2.8	203,969	3.2	△28,051	△13.8
教育費	424,408	6.8	413,693	6.6	10,715	2.6
災害復旧費	514	0.0	0	0.0	514	—
公債費	737,775	11.8	683,640	10.9	54,135	7.9
予備費	0	0.0	0	0.0	0	0.0
計	6,277,808	100.0	6,286,193	100.1	△8,385	△0.1

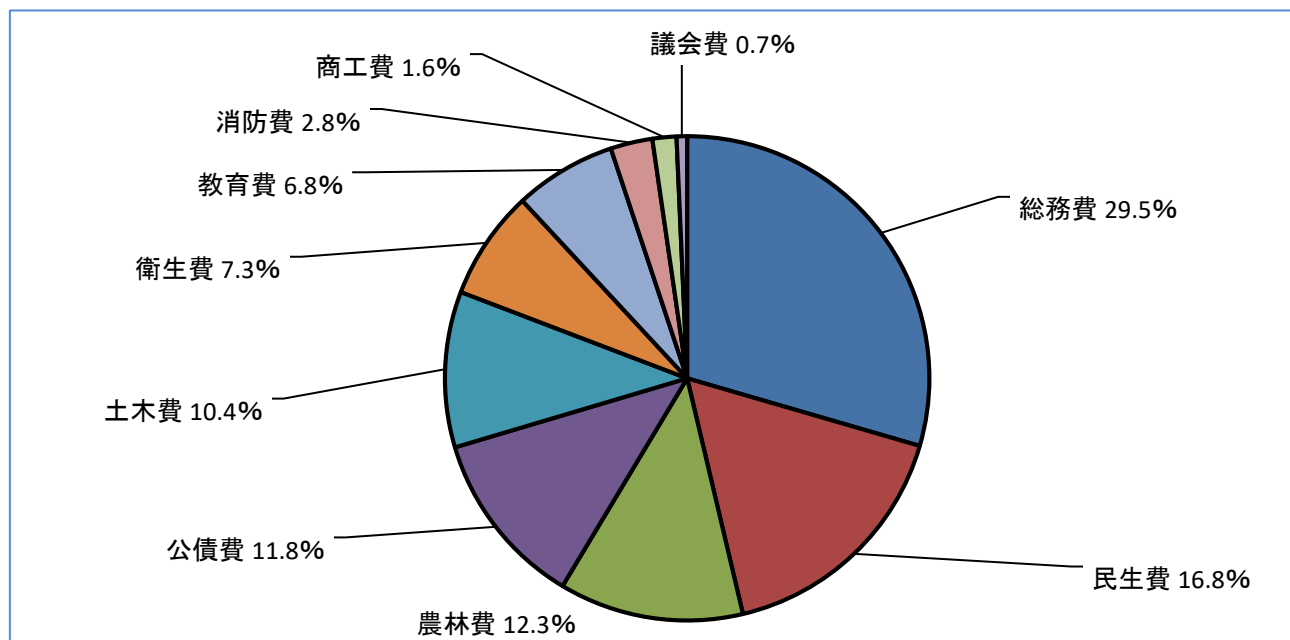
*参考

「社会保障の安定財源の確保等を図る税制の抜本的な改革を行うための消費税法の一部を改正する等の法律」の公布により、消費税及び地方消費税の税率が8%から10%に引上げられた増収について、次の表のとおり社会保障施策に要する経費として充当

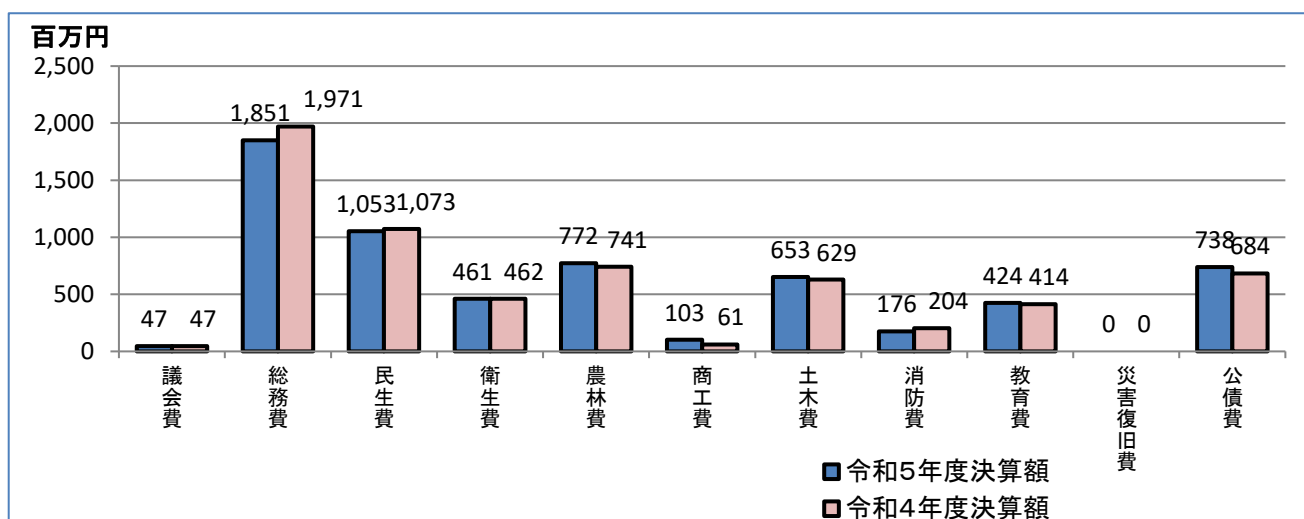
(単位：千円)

事業名	経費	財源内訳					
		特定財源			一般財源		
		国道支出金	地方債	その他	地方消費税	その他	
社会福祉	障害福祉サービス給付事業	332,103	253,426	0	16,809	18,881	42,987
社会保険	国民健康保険特別会計繰出事業	60,627	33,268	0	0	8,350	19,009
	後期高齢者医療対策事業	98,681	5	0	4,729	28,672	65,275
	介護保険特別会計繰出事業	129,784	10,277	0	55	36,455	82,997
子育て	児童手当支給事業	75,360	63,600	0	0	3,589	8,171
計		696,555	360,576	0	21,593	95,947	218,439

第8図 令和5年度一般会計歳出の構成比率



第9図 令和5年度一般会計歳出の対前年度比較



第18表 令和5年度一般会計歳出決算の状況

(単位：千円)

区分	予算額 A	決算額 B	翌年度繰越額 C	計 B + C D	不用額 A - D	支出率(%) B/A
議会費	47,203	46,691	0	46,691	512	98.9
総務費	1,943,838	1,850,692	21,440	1,872,132	71,706	95.2
民生費	1,107,757	1,052,726	0	1,052,726	55,031	95.0
衛生費	486,467	460,807	2,402	463,209	23,258	94.7
農林費	844,176	771,876	0	771,876	72,300	91.4
商工費	105,865	103,511	0	103,511	2,354	97.8
土木費	693,807	652,890	16,000	668,890	24,917	94.1
消防費	183,029	175,918	0	175,918	7,111	96.1
教育費	446,645	424,408	0	424,408	22,237	95.0
災害復旧費	1,014	514	0	514	500	50.7
公債費	737,926	737,775		737,775	151	100.0
予備費	3,721	0	0	0	3,721	0.0
計	6,601,448	6,277,808	39,842	6,317,650	283,798	95.1

3 特別会計

国民健康保険特別会計など5特別会計に係る決算の状況は、第19表に示すとおりです。

第19表 令和5年度特別会計歳入歳出決算の状況

(単位：千円)

区 分		国民健康保険 (事業勘定) 特 別会計	後期高齢者医療 特別会計	介護保険特別会 計	公平委員会特別 会計		
令和 5年 度	A	予算現額	823,070	120,959	946,218	1,250	
		歳入決算額	810,804	113,290	957,372	2,099	
		収入率 (%)	98.5	93.7	101.2	167.9	
		歳出決算額	802,210	113,085	905,014	286	
		支出率 (%)	97.5	93.5	95.6	22.9	
		歳入歳出決算額差引額	8,594	205	52,358	1,813	
		翌年度へ繰り越すべき財源	0	0	0	0	
		実質収支額	8,594	205	52,358	1,813	
令和 4年 度	B	予算現額	809,032	119,401	935,658	1,400	
		歳入決算額	753,803	109,688	944,506	2,208	
		収入率 (%)	93.2	91.9	100.9	157.7	
		歳出決算額	736,635	109,306	869,023	520	
		支出率 (%)	91.1	91.5	92.9	37.1	
		歳入歳出決算額差引額	17,168	382	75,483	1,688	
		翌年度へ繰り越すべき財源	0	0	0	0	
		実質収支額	17,168	382	75,483	1,688	
比 較	A	予算現額 (繰越含)	14,038	1,558	10,560	△150	
		収入済額	57,001	3,602	12,866	△109	
	B	収入率 (%)	5.3	1.8	0.3	10.2	
		支出済額	65,575	3,779	35,991	△234	
	C	支出率 (%)	6.4	2.0	2.7	△14.2	
		歳入歳出決算額差引額	△8,574	△177	△23,125	125	
	(%)	C	翌年度へ繰り越すべき財源	0	0	0	0
			実質収支額	△8,574	△177	△23,125	125
		B	予算現額 (繰越含)	1.7	1.3	1.1	△10.7
			収入済額	7.6	3.3	1.4	△4.9
		B	収入率 (%)	5.7	2.0	0.3	6.5
			支出済額	8.9	3.5	4.1	△45.0
		B	支出率 (%)	7.0	2.2	2.9	△38.3
			歳入歳出決算額差引額	△49.9	△46.3	△30.6	7.4
(%)	翌年度へ繰り越すべき財源	0.0	0.0	0.0	0.0		
	実質収支額	△49.9	△46.3	△30.6	7.4		