

鷹栖町にお住まいの方限定

# 小児科医・産婦人科医・助産師に スマホで無料相談できます



子どもの肌荒れが  
なかなか  
良くならない  
どうしたら良い？



妊娠してから  
便秘と腰痛が辛い  
改善策や使える薬を  
知りたい



下痢で保育園を  
お休みしたけど  
登園可能となる  
目安を教えてください



母乳が  
足りているか心配  
ミルクは  
追加が必要？



※発達に関するご相談も対応可能です  
例：2歳になるが言葉がなかなか出ない

## いつでも相談

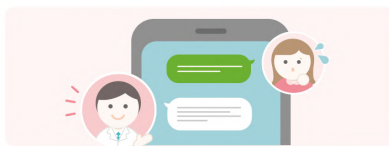
毎日24時間受付 原則24時間以内返信



ウェブサイトから  
テキストで相談できます

## 夜間相談

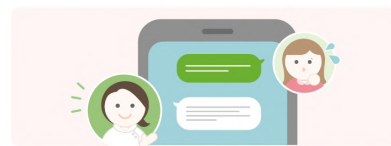
平日18時～22時 1枠10分の予約制



LINEのメッセージチャット /  
音声通話 / ビデオ通話 / 電話

## 日中助産師相談

月・水・金 13時～17時 予約なし



予約なしで助産師と  
LINEのメッセージチャットが可能

## コンテンツ配信

医師・助産師による季節や状況に合わせた医療記事や、子育てのポイントを解説するLIVE動画をお届け

まずはLINEの  
友だち追加を！



会員登録に必要な合言葉

子育て世代包括支援センターまでお問合せ  
ください (TEL: 0166-87-2112)

※LINEをご利用でない場合は、「小児科オンライン」または「産婦人科オンライン」を検索してウェブサイトから会員登録・利用を行ってください。手順は裏面をご覧ください。  
※どちらかのサービスを登録すれば両サービスを利用できます。  
※鷹栖町にお住まいの方限定で無料で利用できます。鷹栖町外に住民票のある方は利用できませんのでご了承ください。

## 担当者の紹介（一部）



**白井 沙良子** 小児科医

小児一般

母親としての視点も活かしながら、みなさまの安心と笑顔のために、誠意を尽くします。



**太田 愛** 助産師

母乳育児、助産一般

私自身も二児の母です。どんな些細な事でも構いませんので、いつでもお気軽にご相談ください。



**鳥海 玲奈** 産婦人科医

産婦人科一般

分かりやすいアドバイスを心がけています。お気軽にご利用ください。



**千葉 剛史** 小児科医

小児一般、アレルギー、感染症

「こんな小さなことを聞いても大丈夫かな、でも心配」と思うようなこと何でもOKです。

**会員登録の手順** 同じIDで小児科と産婦人科を利用できます！

産婦人科・小児科  
オンラインのサイトで  
「会員登録」を選択

会員登録

ログイン

「メールアドレス」の  
入力・認証

メールアドレス

abc@

「合言葉・氏名・郵便  
番号」などの入力

合言葉

表面の合言葉

氏名

山田花子

## サービスの利用手順

### いつでも相談

産婦人科・小児科オンラインの  
サイトで「質問を送る」を選択



質問を送る

「相談内容」を入力  
原則24時間以内に返信

相談したいこと

子供の肌のかサカサが  
気になる

### 夜間相談

産婦人科・小児科オンラインの  
サイトで「相談日時を予約」を選択



相談日時を予約

「予約日時」を選択  
予約時間になったら相談開始

4月16日(月)

18:00~18:10

選択する

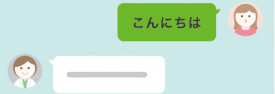
### 日中助産師相談

産婦人科オンラインの  
マイページから「LINE連携」を行う

LINE連携

マイページに戻る

受付時間内に産婦人科オンライン  
のLINEにメッセージを送る  
予約不要



こんにちは

### 医療記事配信

LINEを友だち追加



産婦人科  
オンライン



小児科  
オンライン



### LIVE配信

配信予定・視聴 URL はこちら  
<https://kids-public.co.jp/live/>



お問い合わせ

事業に関して:鷹栖町 子育て世代包括支援センター(健康福祉課 子育て支援係) TEL 0166-87-2112

サービス内容に関して:産婦人科・小児科オンライン各ウェブサイト問い合わせフォームよりお願いします。