

定住促進子育て支援住宅 入居者募集



賃料 月額 **30,000円**

※入居後、同居者の異動により子育て世帯に該当しなくなった場合は、翌月より月額60,000円に変更
鷹栖地区の旧教職員住宅1戸を子育て世帯向けの賃貸住宅とします。入居者を募集します。内覧も受け付けています。

募集戸数

1戸（応募数が多い場合は選考により決定します）

入居開始

令和6年4月1日～

入居資格

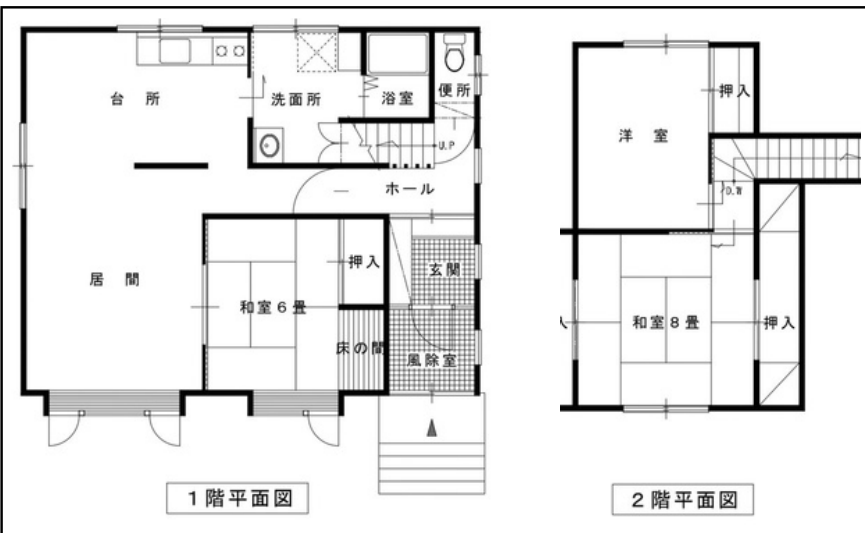
- 町税・町使用料等を滞納していない方
- 子育て世帯（同居の親族に高校生以下の子がいる世帯）

申込方法

役場まちづくり推進課地域振興係にある申込用紙に必要事項を記入し、提出してください。

受付期間

令和6年1月5日(金)～1月31日(水)



- 所在/鷹栖町南1条2丁目1番12号
- 構造/木造2階建て ■間取り/3LDK (98.8㎡)

お問合せ

鷹栖町役場 まちづくり推進課地域振興係
☎ 0166-74-3831